

UN SERVICE MODERNE, RÉACTIF ET FIABLE

Pour une meilleure gestion de la ressource en eau de ses abonnés et pour simplifier le relevé de votre compteur d'eau, la Métropole Européenne de Lille, via iléo, met en place le télérelevé.

Ce dispositif permet de relever automatiquement et en continu votre compteur d'eau.

Un + pour mieux suivre vos consommations et de nouveaux services :

- Vous n'êtes plus dérangés lors des relevés de compteur.
- Vos factures sont basées sur les consommations réelles et non plus estimées.
- En cas d'emménagement ou de déménagement, vous n'avez plus besoin de communiquer votre index.
- Vous pouvez suivre votre consommation d'eau avec précision sur l'agence en ligne iléo.
- Toute anomalie liée à l'état de votre compteur est détectée et vous êtes alertés rapidement (et non à la réception de la facture) en cas de suspicion de fuite.

Questions - Réponses

❓ Les ondes radio sont-elles dangereuses pour ma santé ?

Non, car les équipements de télérelève utilisent des ondes de très faible puissance (0,025 W) et ce uniquement lors des transmissions (moins de 4 secondes par jour).

Ces ondes (868-870 MHz), sans danger pour la santé, sont similaires à celles utilisées dans le domaine hospitalier. À titre d'exemple, les émissions de 1 000 ans de télérelève correspondent à environ une minute de wifi.

❓ Quel est le coût de ce dispositif pour l'utilisateur ?

L'installation est entièrement prise en charge par la Métropole Européenne de Lille via iléo.

❓ Le traitement des données relevées automatiquement est-il conforme à la Loi Informatique et Liberté ?

Les informations relatives aux usagers sont confidentielles et exploitables uniquement par iléo et strictement dans le cadre du service d'eau potable. Pour votre information, dans le cas du télérelève, les données sont collectées sous forme d'index et de codes.

❓ Le télérelève est-il tout de suite accessible ?

Après la pose du module de communication radio, il peut y avoir un délai de quelques jours à quelques semaines avant la mise en oeuvre effective du télérelève, si un renfort du réseau de communication s'avère nécessaire.

www.mel-ileo.fr

09 69 32 22 12



LE TÉLÉRELEVÉ SE DÉPLOIE DANS VOTRE COMMUNE !



AMÉLIORER ET GARANTIR LA QUALITÉ DU SERVICE PUBLIC DE L'EAU POTABLE

Dans un premier temps, iléo vous contactera pour vous informer de l'installation d'un module sur votre compteur.

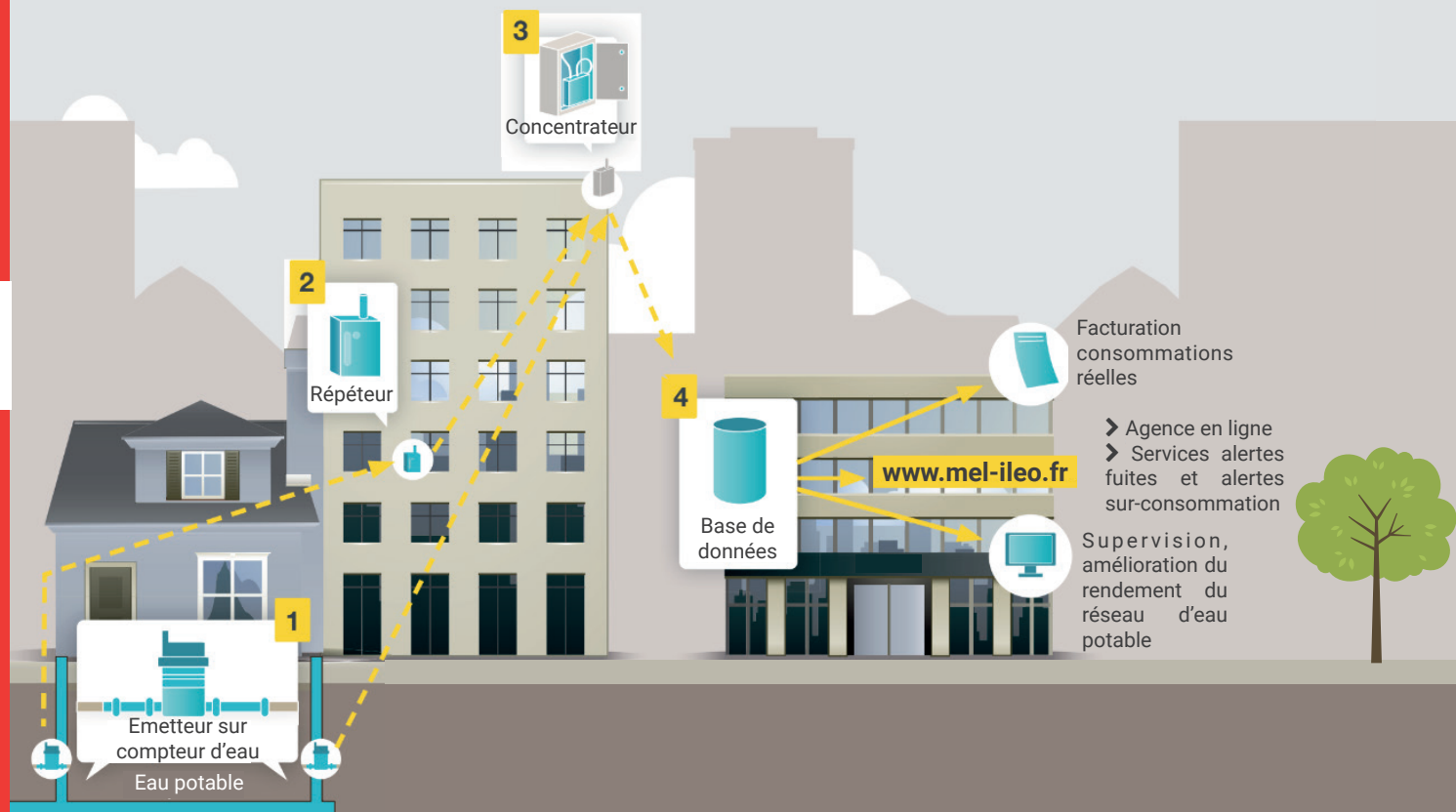
Si votre compteur n'est pas accessible pour les équipes de pose, un rendez-vous vous sera proposé.

Dans tous les cas, veillez à ce que l'accessibilité de votre compteur soit aisée et non encombrée.

En fonction de votre quartier, l'intervention sera réalisée par iléo ou l'un de ses partenaires prestataires.

À cette occasion, iléo peut procéder au remplacement de votre compteur, si celui-ci est trop ancien et/ou ne permet pas la pose du module de télérelevé. Ce changement éventuel est à la charge d'iléo.

Le déploiement de ce système se déroulera progressivement jusqu'en 2027 et se fera ville par ville et quartier par quartier.



ÉTAPE 1

Le compteur dispose d'un émetteur radio intégré qui collecte et transmet les données de consommation.

ÉTAPE 2

Selon la configuration des lieux, le signal radio peut être amplifié par un ou plusieurs répéteurs.

ÉTAPE 3

Le signal radio émis par le compteur équipé est réceptionné par une antenne.

ÉTAPE 4

Les données reçues par le concentrateur sont alors transmises au serveur de gestion des abonnés d'iléo. Ces informations sont mises à disposition sur l'agence en ligne d'iléo.

ÉTAPE 5

Vous suivez votre consommation d'eau en temps réel, réalisez des économies sur votre facture d'eau et agissez en faveur de l'environnement !