



INFOS TRAVAUX

Début des travaux : 20 avril 2026

Durée : 4 mois

TRESSIN : rue Bellevue/rue du Gressart

Madame, Monsieur,

La Métropole Européenne de Lille met tout en œuvre pour améliorer votre quotidien, en étroite collaboration avec votre commune. C'est pourquoi nous allons intervenir sur la rue Bellevue et la rue du Gressart.

Ces travaux démarreront vers le 20 avril 2026 pour une durée prévisionnelle de 4 mois. Ils donneront lieu à la reconstruction des collecteurs d'assainissement et la mise en œuvre d'une nouvelle station de relèvement des eaux usées. Pour votre complète information, d'autres travaux métropolitains d'eau potable et de voirie sont également programmés à la suite du chantier assainissement et feront l'objet d'une information spécifique.

Pour votre sécurité et celle du personnel de chantier, la circulation sera mise en « route barrée sauf riverains » et le stationnement interdit au droit du chantier pendant la durée des travaux avec mise en œuvre d'un circuit de déviation.

Concernant la collecte des déchets ménagers, des points de collecte seront définis avec ESTERRA. Il est demandé aux riverains de sortir les bacs devant chez eux la veille des jours de collecte avant 12h00.

Nous vous demandons de limiter vos déplacements tant que possible afin que les équipes puissent travailler dans de bonnes conditions.

Nous nous efforçons de limiter les perturbations occasionnées par les travaux et vous remercions de votre compréhension.

Pour tout renseignement lié au chantier :



MÉTROPOLE
EUROPÉENNE DE LILLE

TRAVAUX D'ASSAINISSEMENT

La Métropole Européenne de Lille gère la collecte et le traitement des eaux usées urbaines domestiques et pluviales ainsi que la maîtrise de leur impact sur le milieu naturel.

DES COMPÉTENCES À VOTRE SERVICE

Dans le cadre de ses missions, la Métropole Européenne de Lille assure la **collecte des eaux usées**, leur transport jusqu'aux usines de traitement et leur **rejet** en milieu naturel.

Quelques missions gérées quotidiennement :

- le raccordement des habitations à l'égout,
- la modélisation du réseau pour une optimisation de son fonctionnement,
- la cohérence des actions en matière d'eau potable et d'assainissement,
- l'émission d'avis sur les documents d'urbanisme,

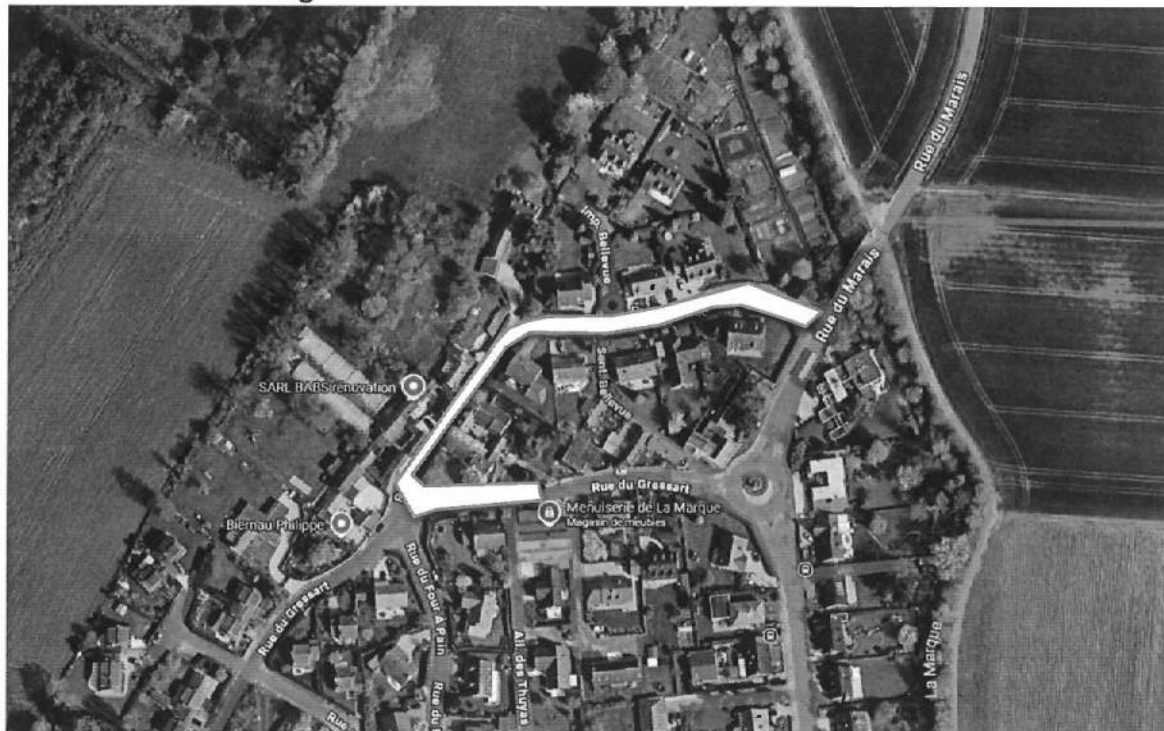
L'ASSAINISSEMENT DE LA MEL EN QUELQUES CHIFFRES

4700 kms de réseaux d'assainissement

550 stations de pompage.

140 bassins de stockage.

750 déversoirs d'orage.



Retrouvez toutes les infos riverains sur
www.lillemetropole.fr